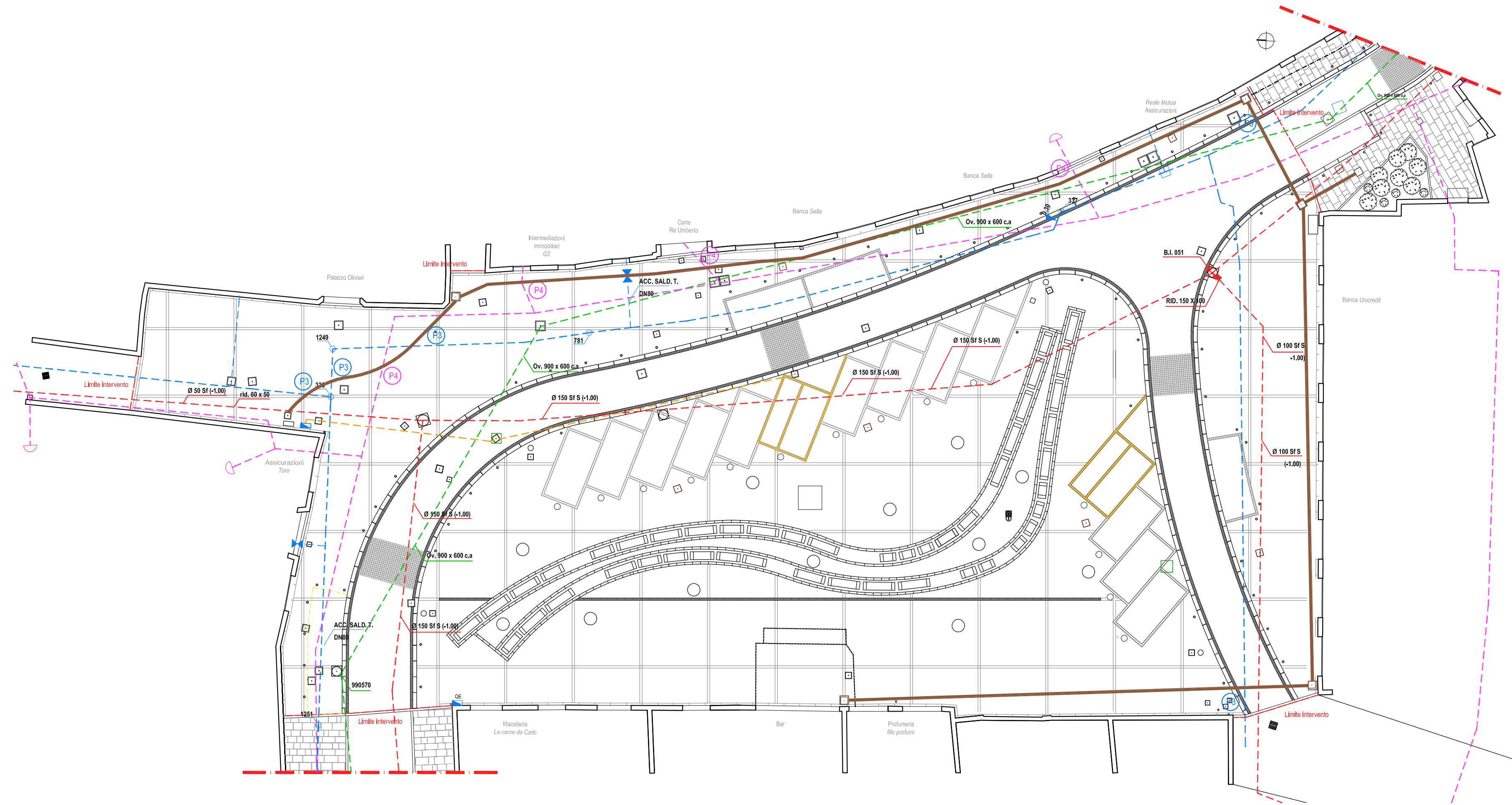







Commissa		RIQUALIFICAZIONE DI PIAZZA XXV APRILE		
Elaborato		Data	SC	
<b>F 14.6</b>		04/10/2018	<b>1:200</b>	
Descrizione	<b>INDIVIDUAZIONE DELLE INTERFERENZE VIDEOSORVEGLIANZA</b>			
Progettisti		<b>Arch. Francesco PALUMBO</b> Roma, Via Giuseppe De Santis, 3 - 00139 tel / fax 06 87071711 e-mail: <a href="mailto:lavori@samaconsultingsrl.it">lavori@samaconsultingsrl.it</a>		

**Arch. Francesco PALUMBO**  
Ordine degli Architetti della Provincia di Roma n.22681



INTERFERENZE PUNTUALI RETI ESISTENTI - CAVIDOTTO Ø 80 PER VIDEOSORVEGLIANZA

	ENTE GESTORE	TIPO DI INTERFERENZA	NUM.	SOLUZIONE DELL'INTERFERENZA
	SMAT s.p.a.	Lavori edili in prossimità della rete acquedotto	0	
	SMAT s.p.a.	Lavori edili in prossimità della rete fognaria	0	
	ITALGAS PIÙ	Lavori edili in prossimità di distribuzione GAS	4	Procedere con cura all'installazione della rete di progetto, poichè nei punti evidenziati potrebbero riscontrarsi interferenze con la rete acquedotto esistente. Prima dell'inizio dei lavori avvertire l'ente gestore di tale rete per concordare misure di sicurezza.
	TELECOM	Lavori edili in prossimità della rete telefonica	4	Procedere con cura all'installazione della rete di progetto, poichè nei punti evidenziati potrebbero riscontrarsi interferenze con la rete acquedotto esistente. Prima dell'inizio dei lavori avvertire l'ente gestore di tale rete per concordare misure di sicurezza.
	ENEL	Lavori edili in prossimità dell'illuminazione pubblica	0	Non sono presenti interferenze tra la rete elettrica esistente e la rete di progetto in esame nel seguente elaborato grafico.

## LEGENDA

Reti esistenti

### Rete di progetto

- |       |   |
|-------|---|
| ----- | Linea distribuzione acquedotto          |
| ----- | Impianto fognario                       |
| ----- | Linea distribuzione gas AC, SALD. DN 80 |
| ----- | Linea telefonica                        |
| ----- | Linea elettrica                         |

Cavidotto Ø 80 per videosorveglianza